

Проект лесовосстановления согласован:

Проект лесовосстановления предоставлен:
(наименование юридического лица)

начальник отдела охраны,
(должность)
защитных и воспроизводства
лесов
И.И. Артамонов
(подпись) (ФИО)
« 07 » 04 2020 г.

Руководителем ЧОБУ «Аргаяшский лесхоз»
Зиннуровым И.Э.
« 31 » 03 2020 г.

ПРОЕКТ ИСКУССТВЕННОГО ЛЕСОВОСТАНОВЛЕНИЯ

на весну _____ май _____ 2020 г.
(месяц)

Лесничество Аргаяшское Участковое лесничество Аргаяшское

Номер квартала 53 Номер выдела 12 Площадь участка 0,2 га

Категория лесов защитные Главная порода сосна обыкновенная с

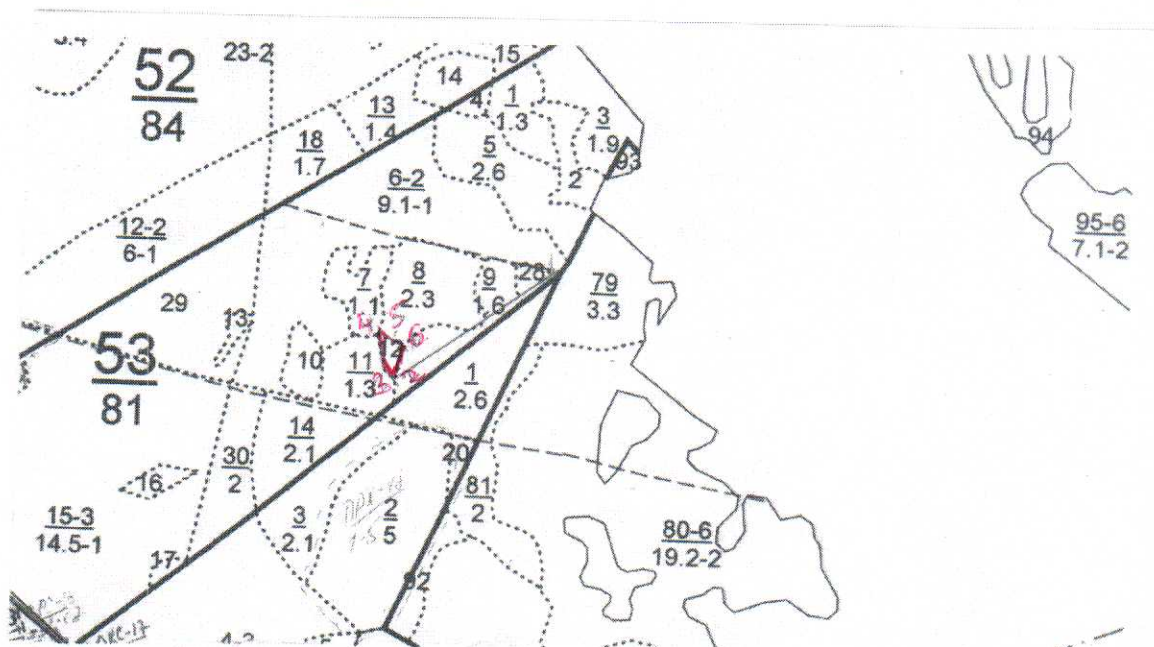
Сопутствующие породы нет

Вид культур: сплошные
(сплошные, частичные)

План участка, масштаб 1:10000



План участка, масштаб 1:10000



№ п/п	Угол	Длина
1-2	Ю-З 61°30'	297
2-3	Ю-З 11°0'	51
3-4	С-З 49°30'	22
4-5	С-З 13°0'	65
5-6	Ю-В 61°30'	27
6-2	Ю-В 52	23

Вх. 4589
02.04.20

1. Категория лесокультурной площади: вырубка (указать год), гарь (указать год); редины, пустошь, прогалины, иные не занятые лесными насаждениями или пригодные для лесовосстановления земли: ПРОГАЛИНА
2. Рельеф, почвы, механический состав, степень влажности: *равнинная, серая, лесная, средней влажности*
3. Напочвенный покров (важнейшие растения - индикаторы, степень задернения почвы): *разнотравье, средней задерненности*
4. Тип леса (тип вырубки), тип лесорастительных условий: БРТР/434
5. Наличие имеющего подроста и молодняка лесных древесных пород (состав пород, средний возраст, тыс. шт./га, размещение, средняя высота, м) *отсутствует*
- 5.1. Состояние лесных насаждений (оценка и др.): *отсутствует*
- 5.2. Захламленность: *нет*
- 5.3. Степень минерализации почвы: *отсутствует*
6. Проектируемый способ лесовосстановления: *искусственное лесовосстановление*
- 6.1. Обоснование проектируемого способа лесовосстановления, главных лесных древесных пород, породного состава восстанавливаемых лесов, с учетом особенностей производства работ в различных категориях защитных лесов и особо защитных участках отсутствии жизнеспособного подроста главных лесных пород (таблица 2 прилож.20) искусственного лесовосстановления хв.пород сосна обыкновенная
7. Сроки и технологии (методы) выполнения работ по лесовосстановлению: *весна 2020г. ручная посадка.*
- 7.1. Сроки и виды подготовки площади; применяемые машины и орудия: *май 2020г, частичная подготовка почвы (нарезка борозд), глубина 15см, ПКЛ-70 трактор МТЗ82*
- 7.2. Способы и время обработки почвы, глубина обработки почвы, применяемые машины и орудия: *механизированная, плужные борозды через 3 метра, глубина 15 см, ПКЛ-70, трактор МТЗ82*
- 7.3. Размещение и размеры площадок, террас, полос, борозд на площади и их направление: *расстояние между бороздами 3,0м, ширина борозд 0,5м. Направление: с С на Ю.*
- 7.4. Метод и способ создания культур создания культур (посадка сеянцами ОКС (ЗКС), саженцами с ОКС (ЗКС), ручная, механизированная): *ручная посадка ОКС сеянцами, меч Колесова, РТК-3(а)*
- 7.5. Количество посадочных (посевных) мест на 1 га, тыс. шт.: *6,6*
- 7.6. Размещение посадочных (посевных мест): расстояние между рядами (площадками) в рядах: *3 м в рядах (в площадках) 0,5м*
- 7.7. Схема смешения пород: *С-С-С*
- 7.8. Потребность в посадочном (посевном) материале на 1 га тыс. шт. *6,6* и на всю площадь по породам: *С- 1320 шт.*
8. Требования к используемому для лесовосстановления посадочного материала по породам: вид, возраст, материал (сенцы, саженцы), размеры стволика (высота, диаметр корневой шейки): *сосна обыкновенная, возраст не менее 2 лет, стандартные сеянцы, высота не менее 10 см, диаметр корневой шейки не менее 2,5м.*
9. Виды и способы агротехнического ухода, их кратность:
- 1-й год: *3 раза ручной, уничтожение нежелательной травянистой растительности в рядах и междурядьях;*
- 2-й год: *2 раза ручной, уничтожение нежелательной травянистой растительности в рядах и междурядьях;*
- 3-й год: *1 раз ручной, уничтожение нежелательной травянистой растительности в рядах и междурядьях*
10. Противопожарные и защитные мероприятия: *закладка мин.полос вокруг культивируемого участка, шириной 1.4м, протяженностью 188 м.*
11. Требования к молоднякам, площади которых подлежат отнесению к землям, на которых расположены леса, для признания работ по лесовосстановлению законченными (намечаемый год перевода культур в земли, покрытые лесной растительностью, возраст, состав пород, количество главных пород, средняя высота,): *2026 год, 10С, возраст не менее 7 лет, к-во главных пород не менее 2,0 тыс шт на 1 га, средняя высота не менее 1,1 м*

Проект разработал:
Начальник ППУ Истамгулова А.Э.
(должность, Ф.И.О)



(подпись, число) 25.03.2020

Проект проверил:
Лесничий Саматов Р.А
(должность, Ф.И.О.)



(подпись, число) 27.03.2020