

Проект лесовосстановления согласован:

Проект лесовосстановления предоставлен:

(наименование юридического лица)

Руководителем ЧОБУ «Аргаяшский лесхоз»

Зиннуровым И.Э.

нагельские степи охраны,
(должность)
лесоводства
лесов
И. Ч. Арсланов
(подпись) (ФИО)
«07» 04 2020 г.

«21» 03 2020 г.
[Official seal of the organization]

ПРОЕКТ ИСКУССТВЕННОГО ЛЕСОВОСТАНОВЛЕНИЯ

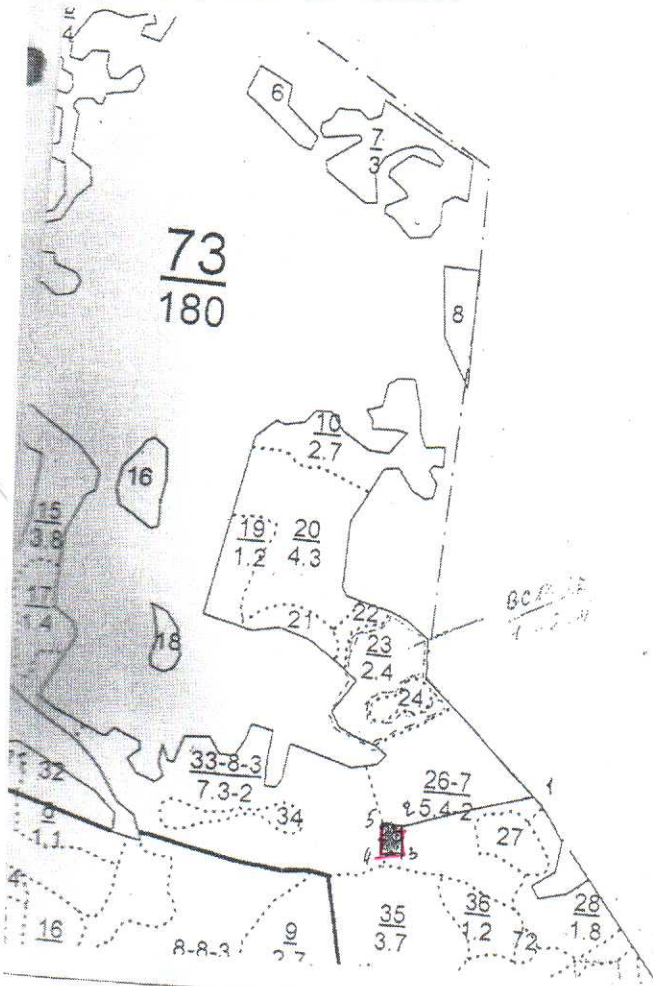
на весну май 2020 г.
(месяц)

Лесничество Аргаяшское Участковое лесничество Аргаяшское
Номер квартала 73 Номер выдела 25 Площадь участка 0,1 га

Категория лесов защитные Главная порода сосна обыкновенная
Сопутствующие породы нет
Вид культур: сплошные
(сплошные, частичные)



План участка, масштаб 1:10000



Длина отрезков

№ п/п	Угол	Длина
1-2	Ю-З 74°30'	246
2-3	Ю-З 3°0'	36
3-4	Ю-З 87°30'	25
4-5	С-З 4°0'	41
5-2	Ю-В 80°0'	31

Лх. 4589
02.04.20

1. Категория лесокультурной площади: вырубка (указать год), гарь (указать год); редины, пустошь, прогалины, иные не занятые лесными насаждениями или пригодные для лесовосстановления земли: ПРОГАЛИНА

2. Рельеф, почвы, механический состав, степень влажности: *равнинная, серая, лесная, средней влажности*

3. Напочвенный покров (важнейшие растения - индикаторы, степень задернения почвы): *разнотравье, средней задерненности*

4. Тип леса (тип вырубки), тип лесорастительных условий: БРТР/434

5. Наличие имеющего подроста и молодняка лесных древесных пород (состав пород, средний возраст, тыс. шт./га, размещение, средняя высота, м) *отсутствует*

5.1. Состояние лесных насаждений (оценка и др.): *отсутствует*

5.2. Захламленность: *нет*

5.3. Степень минерализации почвы: *отсутствует*

6. Проектируемый способ лесовосстановления: *искусственное лесовосстановление*

6.1. Обоснование проектируемого способа лесовосстановления, главных лесных древесных пород, породного состава восстанавливаемых лесов, с учетом особенностей производства работ в различных категориях защитных лесов и особо защитных участках *отсутствие жизнеспособного подроста главных лесных пород (таблица 2 прилож.20) искусственного лесовосстановления хв. пород сосны обыкновенной*

7. Срок и технологии (методы) выполнения работ по лесовосстановлению: *весна 2020г. ручная посадка.*

7.1. Сроки и виды подготовки площади; применяемые машины и орудия: *сентябрь 2019, частичная подготовка почвы (нарезка борозд), глубина 15 см, ПКЛ-70 трактор МТЗ82*

7.2. Способы и время обработки почвы, глубина обработки почвы, применяемые машины и орудия: *механизированная, плужные борозды через 3 метра, глубина 15 см, ПКЛ-70, трактор МТЗ82*

7.3. Размещение и размеры площадок, террас, полос, борозд на площади и их направление: *расстояние между бороздами 3,0 м, ширина борозд 0,7 м. Направление: с С на Ю.*

7.4. Метод и способ создания культур создания культур (посадка сеянцами ОКС (ЗКС), саженцами с ОКС (ЗКС), ручная, механизированная): *ручная посадка ОКС сеянцами, меч Колесова, РТК-3(а)*

7.5. Количество посадочных (посевных) мест на 1 га, тыс. шт.: *6,6*

7.6. Размещение посадочных (посевных) мест: расстояние между рядами (площадками) в рядах: *3 м в рядах (в площадках) 0,5 м*

7.7. Схема смешения пород: *С-С-С*

7.8. Потребность в посадочном (посевном) материале на 1 га тыс. шт. *6,6* и на всю площадь по породам: *С- 660 шт.*

8. Требования к используемому для лесовосстановления посадочного материала по породам: вид, возраст, материал (сенцы, саженцы), размеры стволика (высота, диаметр корневой шейки): *сосна обыкновенная, возраст не менее 2 лет, стандартные сеянцы, высота не менее 10 см, диаметр корневой шейки не менее 2,5 м.*

9. Виды и способы агротехнического ухода, их кратность:

1-й год: *3 раза ручной, уничтожение нежелательной травянистой растительности в рядах и междурядьях;*

2-й год: *2 раза ручной, уничтожение нежелательной травянистой растительности в рядах и междурядьях;*

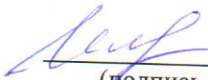
3-й год: *1 раз ручной, уничтожение нежелательной травянистой растительности в рядах и междурядьях*

10. Противопожарные и защитные мероприятия: *закладка мин.полос вокруг культивируемого участка, шириной 1.4 м, протяженностью 133 м.*

11. Требования к молоднякам, площади которых подлежат отнесению к землям, на которых расположены леса, для признания работ по лесовосстановлению законченными (намечаемый год перевода культур в земли, покрытые лесной растительностью, возраст, состав пород, количество главных пород, средняя высота.): *2026 год, 10С, возраст не менее 7 лет, к-во главных пород не менее 2,0 тыс шт на 1 га, средняя высота не менее 1,1 м*


Проект разработал:

Начальник ППУ Истамгулова А.Э.
(должность, Ф.И.О)


(подпись, число) 25.03.2020

Проект проверил:

Лесничий Саматов Р.А.
(должность, Ф.И.О.)


(подпись, число) 27.03.2020