

Проект лесовосстановления согласован:
Начальник отдела охраны,
защиты и воспроизводства лесов

Арлашов П.И.
(подпись) (ФИО)
«17» 04 2020г.

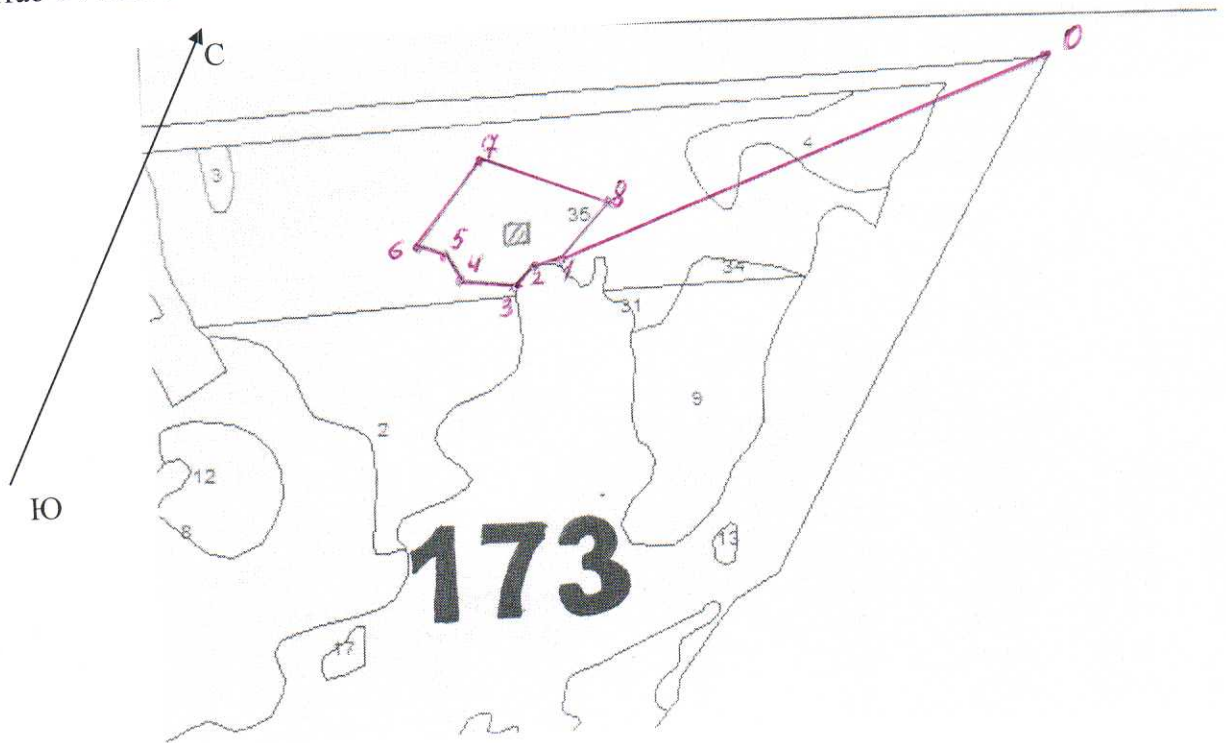
Проект лесовосстановления предоставлен:
Руководитель ОБУ «Центра
пожаротушения и охраны леса
Челябинской области

Золотухин Ю.В.
(подпись) (ФИО)
«17» 04 2020г.

**ПРОЕКТ
ИСКУССТВЕННОГО ЛЕСОВОССТАНОВЛЕНИЯ**
на весну май 2020г.

Лесничество: Шершневское Участковое лесничество Смолинское
Номер квартала 173 Номер выдела 35 Площадь участка 3,0га
Категория лесов - Лесопарковые зоны Главная порода Сосна обыкновенная
Сопутствующие породы нет
Вид культур сплошные (сплошные, частичные,)
План участка:

масштаб 1 : 10000



Номера точек	Румбы линий	Длина, м
0-1	ЮЗ:71	700,0
1-2	ЮЗ:47	48,0
2-3	ЮЗ:17	28,0
3-4	ЮЗ:70	88,0
4-5	СЗ:50	28,5
5-6	З:0	30,0
6-7	СВ:7	136,0
7-8	СВ:86	181,0
8-1	ЮЗ:6	90,0

GPS координаты точки № «1»:

Широта: N 54° 54' 54.9"
Долгота: E 061° 05' 29.4"

*64.58,
17 04.2*

1. Категория лесокультурной площади: вырубка (указать год), гарь (указать год); редины, пустошь, прогалины, иные не занятые лесными насаждениями или пригодные для лесовосстановления земли вырубка 2018 г.
2. Рельеф, почвы, механический состав, степень влажности Равнинная, серая лесная, средней влажности
3. Напочвенный покров (важнейшие растения - индикаторы, степень задернения почвы) Злаково-разнотравный, средней задерненности
4. Тип леса (тип рубки), тип лесорастительных условий БРТР-434
5. Наличие имеющего подрост и молодняка лесных древесных пород (состав пород, средний возраст, тыс. шт./га, размещение, средняя высота, м) отсутствует
 - 5.1. Состояние лесных насаждений (оценка и др.) отсутствует
 - 5.2. Захламленность нет
 - 5.3. Степень минерализации почвы частичная подготовка почвы
6. Проектируемый способ лесовосстановления искусственное лесовосстановление
 - 6.1. Обоснование проектируемого способа лесовосстановления, главных лесных древесных пород, породного состава восстанавливаемых лесов, с учетом особенностей производства работ в различных категориях защитных лесов и особо защитных участках
Искусственное лесовосстановление, в соответствии с таблицей 2 приложения 20 Правил лесовосстановления, утвержденных приказом МПРФ от 25.03.2019 года № 188. Жизнеспособный подрост главных лесных древесных пород отсутствует.
 7. Срок и технологии (методы) выполнения работ по лесовосстановлению весна май 2020 г., ручная посадка под меч «Колесова»
 - 7.1. Сроки и виды подготовки площади; применяемые машины и орудия весна май 2020 года; частичная подготовка почвы (нарезка борозд глубина 15 см., ПКЛ-70 трактор МТЗ-82
 - 7.2. Способы и время обработки почвы (механизированная, ручная, сплошная, полосами, бороздами, террасирование, площадками и т.д.)_глубина обработки почвы, применяемые машины и орудия весна май 2020 г. механизированная, плужные борозды через 3 метра, глубина 15 см, ПКЛ-70, трактор МТЗ-82 бороздами.
 - 7.3. Размещение и размеры площадок, террас, полос, борозд на площади и их направление расстояние между бороздами 3 м. ширина борозд 0,7 м., направление с ЮЗ на СВ.
 - 7.4. Метод и способ создания культур создания культур (посадка сеянцами ОКС (ЗКС), саженцами с ОКС (ЗКС), ручная, механизированная) Ручная посадка ОКС сеянцами, меч «Колесова», РТК-3(а)
(применяемые машины и орудия)
 - 7.5. Количество посадочных (посевных) мест на 1 га, шт. 6600
 - 7.6. Размещение посадочных (посевных мест): расстояние между рядами (площадками) в рядах: 3 м., в рядах (в площадках) 0,5 м.
 - 7.7. Схема смещения пород С-С-С-С
 - 7.8. Потребность в посадочном (посевном) материале на 1 га шт. 6600 и на всю площадь по породам С-19800 шт.
 8. Требования к используемому для лесовосстановления посадочного материала по породам: вид, возраст, материал (сенцы, саженцы), размеры стволика (высота, диаметр корневой шейки) сеянцы сосны обыкновенной, возраст не менее 2-3 лет, диаметр корневой шейки не менее 2,5 мм, высота не менее 10 см.
 9. Виды и способы агротехнического ухода, их кратность:
 - 1-й год 2х кратный: ручной уход в рядах, мех. уход в междурядьях с уничтожением нежелательной травянистой растительности.

2-й год 2х кратный: ручной уход в рядах, мех. уход в междурядьях с уничтожением нежелательной травянистой растительности.

3-й год 1-кратный: ручной уход в рядах, мех. уход в междурядьях с уничтожением нежелательной травянистой растительности.

4-й год по данным инвентаризации лесных культур

10. Противопожарные и защитные мероприятия минерализованная полоса по периметру участка, шириной 1,4м, протяженностью 629,5 м.
(ширина, протяженность)

11. Требования к молоднякам, площади которых подлежат отнесению к землям, на которых расположены леса, для признания работ по лесовосстановлению выполненными (намечаемый год перевода культур в земли, покрытые лесной растительностью, возраст, состав пород, количество главных пород, средняя высота,) 2026 год, 10С, возраст не менее 7лет, количество главных пород не менее 2,0 тыс. шт., средняя высота не менее 1,1м.

Проект разработал:

Мастер Смолинского ППУ Топинский С.И.
(должность, Ф.И.О)



(подпись, число)

Проект проверил:

Инженер лесовосстановления Кужина Л.Д
(должность, Ф.И.О.)



(подпись, число)